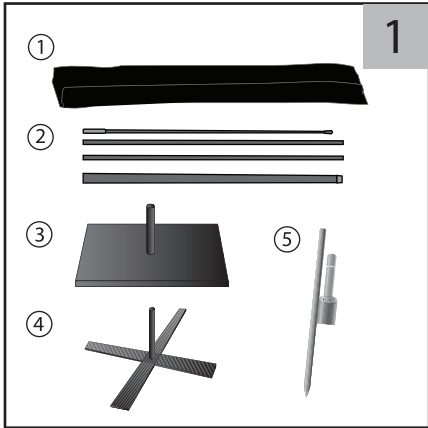
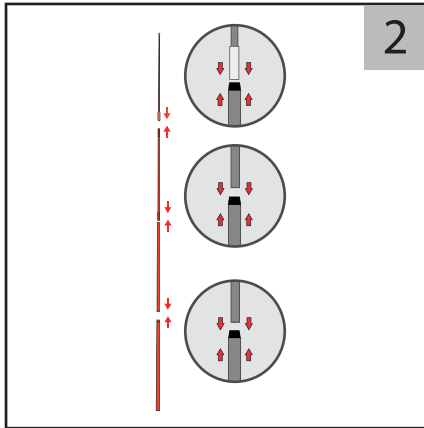


# ПАКОТЕК

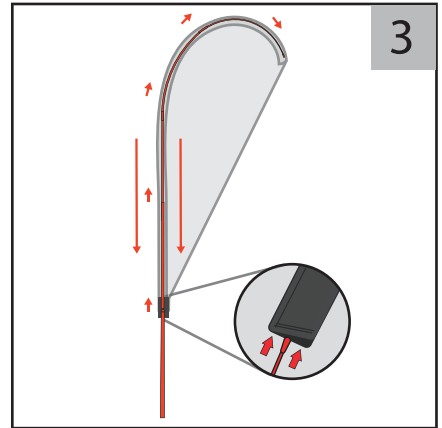


1. Чохол
2. Конструкція флагштоку
3. Підставка у вигляді залізної плити
4. Підставка хрестоподібна
5. Штик
6. Водонаповнюючий контейнер

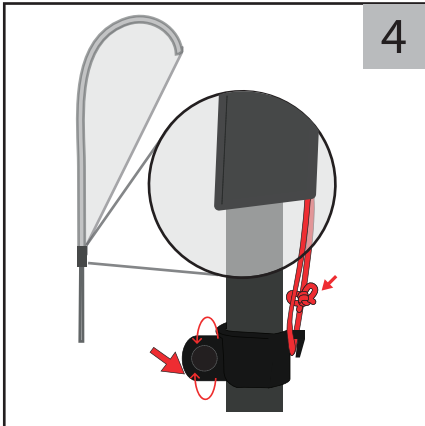


З'єднайте частини флагштоку в правильному порядку.

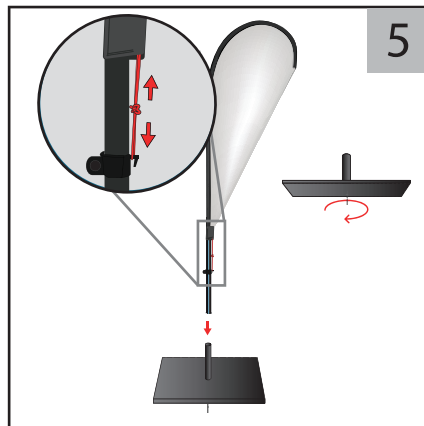
→ *в залежності від вашого вибору*



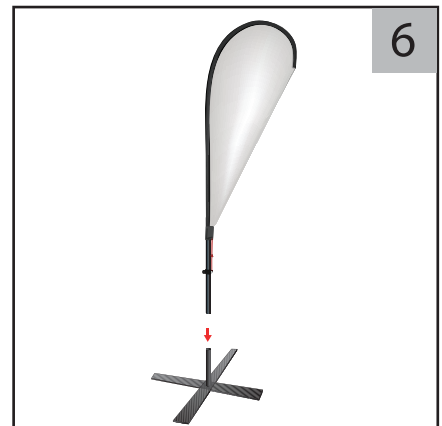
Натягніть прапор на зібраний флашток, починаючи з найменшого кінця. Переконайтеся чи доходить флашток до кінця кишені.



Зачепіть еластичний шнур за гачок на системній стійці, щоб закріпити тканину. Для досягнення оптимального натягу можна відрегулювати положення гачка, повертаючи колесо.



Щільно прикрутіть болт до хрестоподібної або в вигляді плити підставки, (у винятку вашого вибору) з допомогою шестигранного ключа.



Тепер ви можете розмістити складену конструкцію на підлозі.



- Не встановлюйте віндер при сильному вітрі — це може призвести до поломки щогли чи розриву полотна.
- У разі штормового попередження або негоди зніміть полотно та приберіть конструкцію у безпечне місце.
- Не допускайте намочання тканини протягом тривалого часу — після дощу дайте прапору повністю висохнути, щоб уникнути деформації.
- Переконайтеся, що основа віндера встановлена рівно та стійко.
- Не встановлюйте конструкцію на сипучі або слизькі поверхні без спеціальної основи (наприклад, піску, гравію чи льоду).
- Уникайте контакту металевих частин із електропроводкою чи відкритим вогнем.